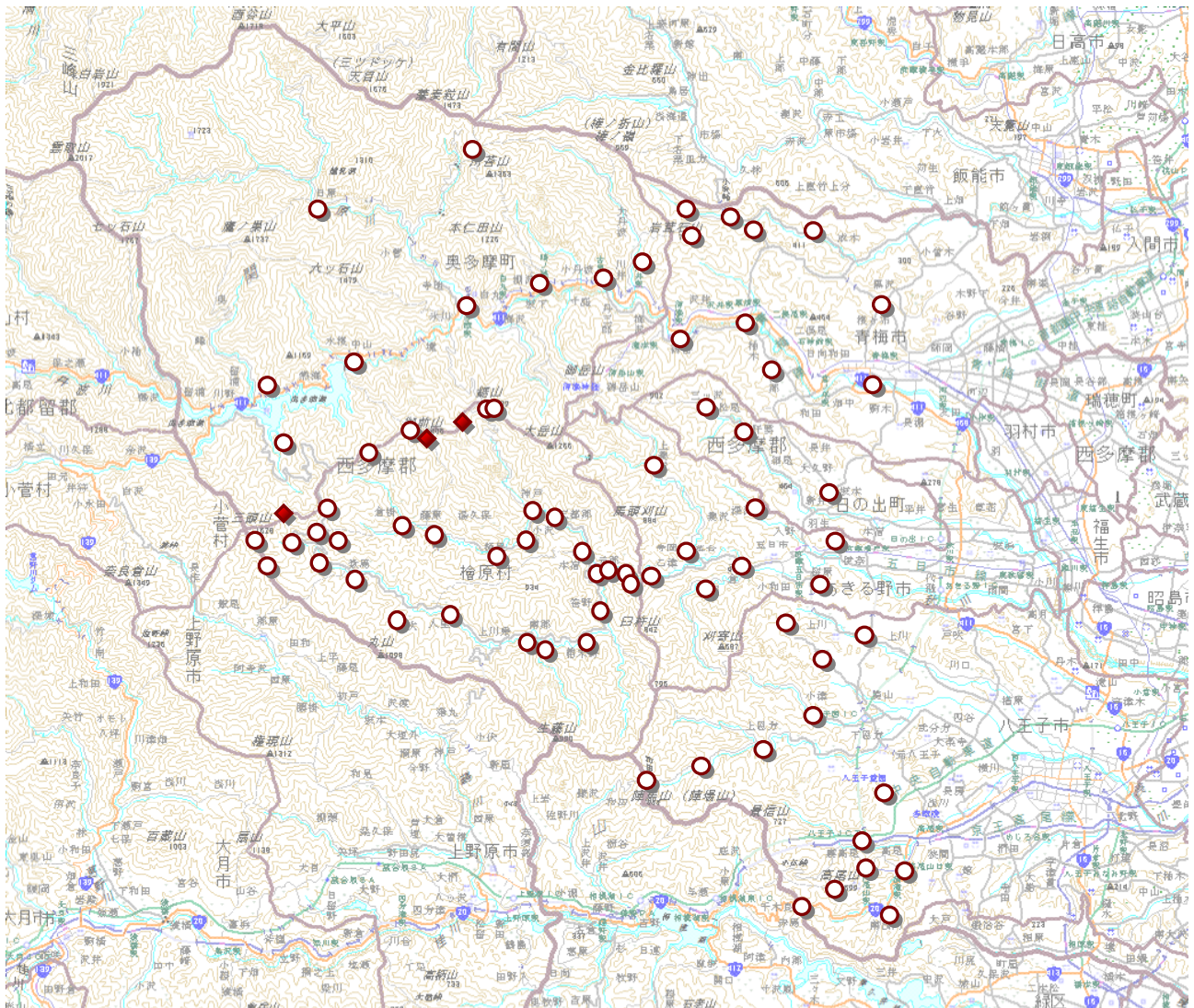


● 都内山間部における空間放射線量調査 測定結果詳細



● 市町村別測定数

市町村名	測定数
奥多摩町	9
檜原村	35
青梅市	10
日の出町	3
あきる野市	8
八王子市	14

◆ : 0.1 $\mu\text{Gy}/\text{時}$ 超
 ○ : 0.1 $\mu\text{Gy}/\text{時}$ 以下
 (最大0.13 $\mu\text{Gy}/\text{時}$)
 値は自然放射線量を含みます

※ この背景地図等データは、国土地理院の電子国土 Web システムから提供されたものである。